

FRANK | Preis- und Sortimentsliste

gültig ab 01. Mai 2012 für das Vertriebsgebiet Österreich



Stabox®

Bewehrungsanschluss



Stabox® Bewehrungsanschluss

Der vorgefertigte Bewehrungsanschluss ist aus dem modernen Stahlbetonbau nicht mehr wegzudenken. Der Bewehrungsanschluss Stabox® definiert den aktuellen Stand der Technik.

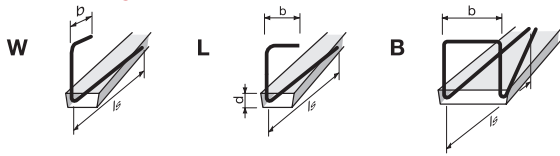
Das bewährte Schwalbenschwanzprofil mit der angerauten Oberfläche garantiert eine intensive Verankerung mit dem Beton. Aufgrund der optimierten geometrischen Form erfüllt der Stabox® Bewehrungsanschluss bei Querkraft senkrecht zur Betonierfuge höchste Anforderungen.

- Stahleinlage: BSt 550 nach ÖNORM B 4200
- Herstellung und Bemessung nach DIN 1045-1 bzw. DIN EN 1992-1-1 und DBV-Merkblatt „Rückbiegen von Betonstahl ...“
- Typenstatik für alle Anwendungsfälle, Berechnungen des Querkraft- und Schubkraftwiderstandes V_{Rd}
- Höchste Kategorie „verzahnt“ nach DIN 1045-1 bzw. DIN EN 1992-1-1 für Querkraftübertragung und Stabox® T für Schubkraftübertragung



Abmessungen der Standardausführungen

Standardbügelformen



möglicher Haken-/ Bügelabstand s cm	Anzahl der Bügel und Haken bei Standardelementlänge cm
10	12
15	8
20	6

Standardabmessungen

Stahl-Ø mm	mögliche Haken-/Bügelform	möglicher Haken-/ Bügelabstand s cm	Bügelhöhe h cm	Hakenlänge b cm	Übergreifungs- länge l_s cm	Elementlänge l m
8	W / L / B	10 / 15 / 20	17	6,4	30	1,25
10	W / L / B	10 / 15 / 20	17	8,0	38	1,25
12	W / L / B	10 / 15 / 20	17	9,6	46	1,25

Übergreifungslänge l_s : Unter allgemeinen Annahmen nach DIN 1045-1 bzw. DIN EN 1992-1-1. Bügelbreite b = Kastenbreite - 2 cm

Stabox®

Standardausführungen einschnittig

	Artikelnummer	für Wand- stärke ab cm	Typ	Stahl- Ø mm	Bügel- abstand cm	Element- länge m	St./ PaLETTE	Gewicht kg/St.	Gewicht kg/Palette	Preis €/m
	ATSTA05W0810	9	5 W	8	10	1,25	120	3,75	470	15,90
	ATSTA05W0815	9	5 W	8	15	1,25	120	2,88	365	10,60
	ATSTA05W0820	9	5 W	8	20	1,25	120	2,43	312	10,10
	ATSTA09W1010	13	9 W	10	10	1,25	120	5,64	697	19,45
	ATSTA05W1015	9	5 W	10	15	1,25	120	4,31	537	13,45
	ATSTA05W1020	9	5 W	10	20	1,25	120	3,51	441	11,85
	ATSTA09W1210	13	9 W	12	10	1,25	120	8,25	1010	25,65
	ATSTA07W1215	11	7 W	12	15	1,25	120	5,81	718	17,00
ATSTA05W1220	9	5 W	12	20	1,25	120	4,40	548	16,35	
	ATSTA05L0810	9	5 L	8	10	1,25	120	3,75	470	16,00
	ATSTA05L0815	9	5 L	8	15	1,25	120	2,88	365	10,90
	ATSTA05L0820	9	5 L	8	20	1,25	120	2,43	312	10,20
	ATSTA09L1010	13	9 L	10	10	1,25	120	5,64	697	20,40
	ATSTA05L1015	9	5 L	10	15	1,25	120	4,31	537	13,70
	ATSTA05L1020	9	5 L	10	20	1,25	120	3,51	441	12,10
	ATSTA09L1210	13	9 L	12	10	1,25	120	8,25	1010	26,35
	ATSTA07L1215	11	7 L	12	15	1,25	120	5,81	718	18,40
ATSTA05L1220	9	5 L	12	20	1,25	120	4,40	548	16,90	

Bitte beachten Sie die Tabelle „Abmessungen der Standardausführungen“.

Die Elementdicke „d“ liegt je nach Stahl-Ø und Abstand zwischen 3 und 5 cm.

Bedingt durch Fertigung und Einbau kann es bei der Bügelhöhe zu Abweichungen von 1 bis 2 cm kommen.

Die Verwahrkastenlänge ohne Styroporendkappen beträgt 1,20 m. Standard-Kurzelemente und Anschlüsse für Fertigteilwerke auf Anfrage.

Stabox® S

Standardausführungen zweischnittig, Kastenprofilierung „verzahnt“ für die Berechnung des Querkrafttragwiderstandes V_{Rd}

	Artikelnummer	für Wandstärke ab cm	Typ	Stahl-Ø mm	Bügelabstand cm	Elementlänge m	St./PaLETTE	Gewicht kg/St.	Gewicht kg/Palette	Preis €/m
	ATSTA09B0815	13	9 B	8	15	1,25	120	4,68	581	19,55
	ATSTA09B0820	13	9 B	8	20	1,25	120	3,93	491	16,70
	ATSTA09B1015	13	9 B	10	15	1,25	120	6,78	834	24,40
	ATSTA09B1020	13	9 B	10	20	1,25	120	5,72	706	20,20
	ATSTA12B0810	16-18	12 B	8	10	1,25	120	6,67	820	26,35
	ATSTA12B0815	16-18	12 B	8	15	1,25	120	5,12	634	20,50
	ATSTA12B0820	16-18	12 B	8	20	1,25	120	4,35	542	17,65
	ATSTA12B1015	16-18	12 B	10	15	1,25	120	7,18	882	25,10
	ATSTA12B1020	16-18	12 B	10	20	1,25	120	5,80	716	21,15
	ATSTA12B1215	16-18	12 B	12	15	1,25	120	10,89	1327	32,10
	ATSTA14B1220	16-18	12 B	12	20	1,25	120	8,58	1050	26,75
	ATSTA14B0810	18-20	14 B	8	10	1,25	120	6,73	828	27,95
	ATSTA14B0815	18-20	14 B	8	15	1,25	120	5,16	639	21,50
	ATSTA14B0820	18-20	14 B	8	20	1,25	120	4,37	544	18,70
	ATSTA14B1015	18-20	14 B	10	15	1,25	120	7,70	944	26,05
	ATSTA14B1020	18-20	14 B	10	20	1,25	120	6,27	773	22,05
	ATSTA14B1215	18-20	14 B	12	15	1,25	120	11,55	1406	33,95
	ATSTA14B1220	18-20	14 B	12	20	1,25	120	7,08	870	27,95
	ATSTA16B0810	20-23	16 B	8	10	1,25	120	6,89	847	28,40
	ATSTA16B0815	20-23	16 B	8	15	1,25	120	5,28	654	22,40
	ATSTA16B0820	20-23	16 B	8	20	1,25	120	4,47	556	19,55
	ATSTA16B1010	20-23	16 B	10	10	1,25	120	10,64	1297	35,10
	ATSTA16B1015	20-23	16 B	10	15	1,25	120	7,78	954	26,75
	ATSTA16B1020	20-23	16 B	10	20	1,25	120	6,35	782	22,55
	ATSTA16B1210	20-23	16 B	12	10	1,25	120	13,60	1652	49,15
	ATSTA16B1215	20-23	16 B	12	15	1,25	120	11,57	1408	35,30
	ATSTA16B1220	20-23	16 B	12	20	1,25	120	9,19	1123	29,00
		ATSTA19B0810	23-26	19 B	8	10	1,25	60	7,00	440
ATSTA19B0815		23-26	19 B	8	15	1,25	60	5,34	340	22,80
ATSTA19B0820		23-26	19 B	8	20	1,25	60	4,51	291	20,00
ATSTA19B1010		23-26	19 B	10	10	1,25	60	10,82	669	35,55
ATSTA19B1015		23-26	19 B	10	15	1,25	60	7,89	493	27,40
ATSTA19B1020		23-26	19 B	10	20	1,25	60	6,42	405	23,10
ATSTA19B1210		23-26	19 B	12	10	1,25	60	17,48	1069	51,50
ATSTA19B1215		23-26	19 B	12	15	1,25	60	12,52	771	36,20
	ATSTA19B1220	23-26	19 B	12	20	1,25	60	10,09	625	29,00
	ATSTA22B0810	26-29	22 B	8	10	1,25	60	7,91	495	31,90
	ATSTA22B0815	26-29	22 B	8	15	1,25	60	6,21	393	25,10
	ATSTA22B0820	26-29	22 B	8	20	1,25	60	5,36	341	21,85
	ATSTA22B1010	26-29	22 B	10	10	1,25	60	12,03	742	37,60
	ATSTA22B1015	26-29	22 B	10	15	1,25	60	8,89	553	28,90
	ATSTA22B1020	26-29	22 B	10	20	1,25	60	7,37	462	24,70
	ATSTA22B1210	26-29	22 B	12	10	1,25	60	18,02	1101	49,60
	ATSTA22B1215	26-29	22 B	12	15	1,25	60	12,95	797	37,05
	ATSTA22B1220	26-29	22 B	12	20	1,25	60	10,41	645	30,65
	ATSTA25B0810	29	25 B	8	10	1,25	60	8,33	520	34,55
	ATSTA25B0815	29	25 B	8	15	1,25	60	6,58	415	26,30
	ATSTA25B0820	29	25 B	8	20	1,25	60	5,71	362	23,05
	ATSTA25B1010	29	25 B	10	10	1,25	60	12,54	772	39,35
	ATSTA25B1015	29	25 B	10	15	1,25	60	9,32	579	30,45
	ATSTA25B1020	29	25 B	10	20	1,25	60	7,76	486	26,15
	ATSTA25B1210	29	25 B	12	10	1,25	60	18,72	1143	52,90
	ATSTA25B1215	29	25 B	12	15	1,25	60	13,54	832	40,50
	ATSTA25B1220	29	25 B	12	20	1,25	60	10,85	671	32,75

Bitte beachten Sie die Tabelle „Abmessungen der Standardausführungen“. Die Elementdicke „d“ liegt je nach Stahl-Ø und Abstand zwischen 3 und 5 cm. Bedingt durch Fertigung und Einbau kann es bei der Bügelhöhe zu Abweichungen von 1 bis 2 cm kommen. Die Verwahrkastenlänge ohne Styroporendkappen beträgt 1,20 m.

Rückbiegewerkzeug

Artikelnummer	für Stahl-Ø mm	Kennfarbe	Preis €/St.
STARBW08	8	gelb	13,45
STARBW10	10	grün	13,45
STARBW12	12	rot	13,45

Bitte achten Sie darauf, dass nur das jeweils geeignete Rückbiegewerkzeug verwendet wird.

Abstandhalter

Schalungstechnik

Bewehrungstechnik

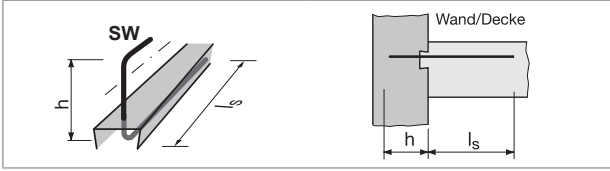
Dichtungstechnik

Bauakustik

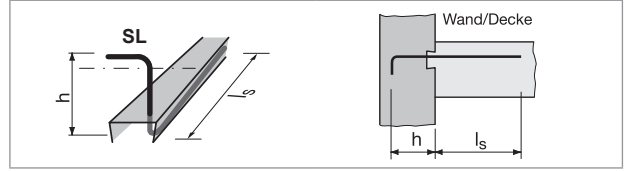
Verschiedenes

Stabox® Sonderausführungen können kurzfristig nach Ihren Angaben gefertigt werden. Bitte wenden Sie sich an unsere technische Beratung oder nutzen Sie unsere Bestellformulare – kostenlos zum Download unter www.maxfrank.at.

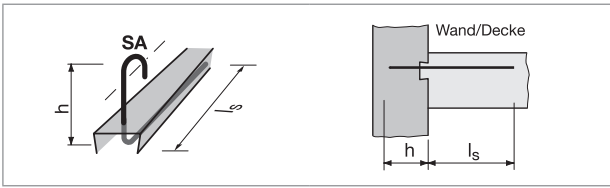
Typ SW
Artikel-Nr. STASW



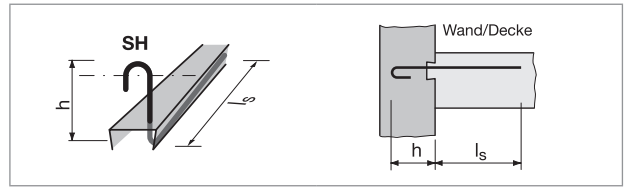
Typ SL
Artikel-Nr. STASL



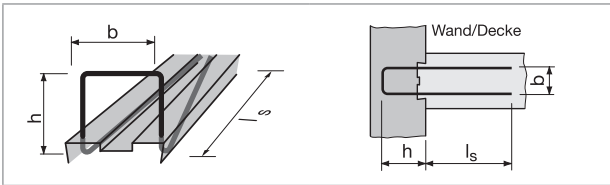
Typ SA
Artikel-Nr. STASA



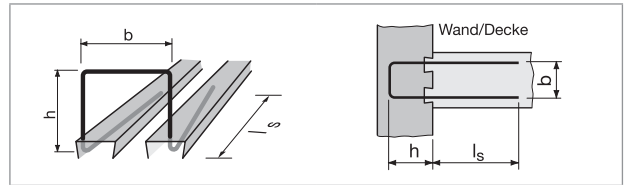
Typ SH
Artikel-Nr. STASH



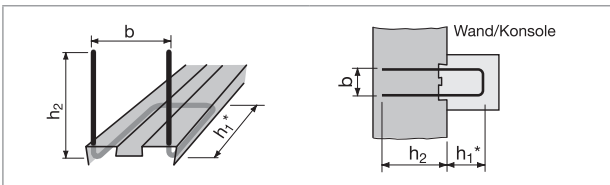
Typ SB
Artikel-Nr. STASB



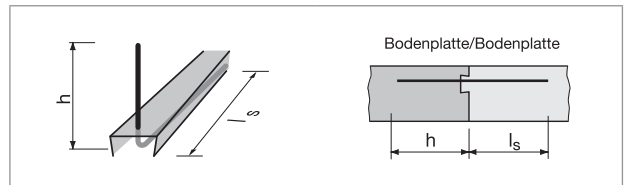
Typ SD oft in Verbindung mit Verpressschlauch (Fugenband)
Artikel-Nr. STASD



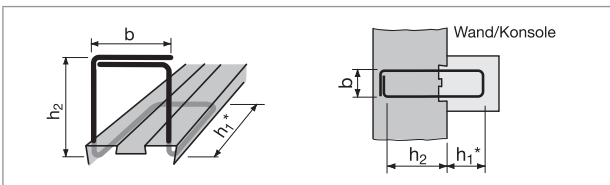
Typ SU für Konsolen
Artikel-Nr. STASU



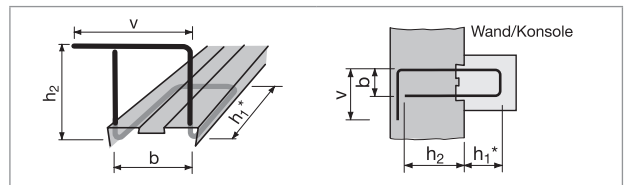
Typ SG mit Übergreifungsstoß auf beiden Seiten
Artikel-Nr. STASG



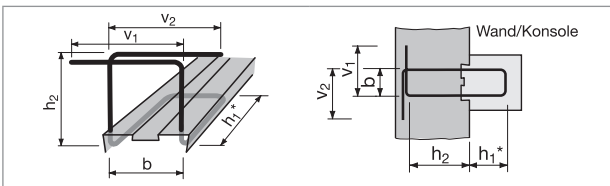
Typ SK für Konsolen
Artikel-Nr. STASK



Typ SK1 für Konsolen
Artikel-Nr. STASK1



Typ SK2 für Konsolen
Artikel-Nr. STASK2

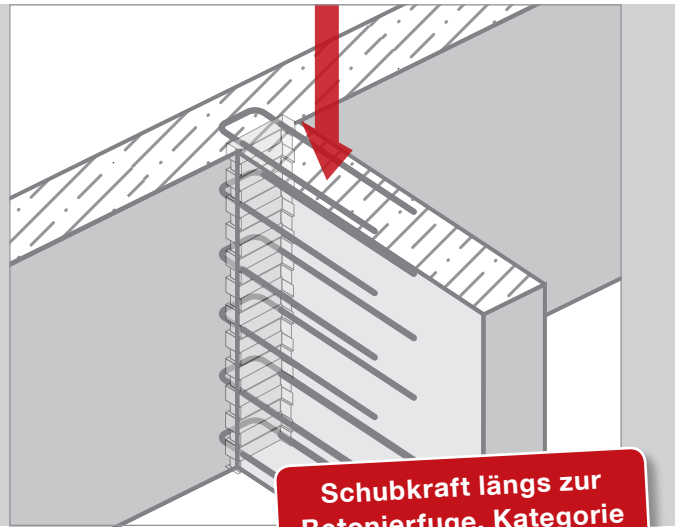


* Bei Konsoltypen kann es bedingt durch Fertigung und Einbau bei dem Maß h , zu Abweichungen von 1 bis 2 cm kommen.

Stabox® T Spezialanschluss für hohe Schubkräfte

Nach Weiterentwicklung des Stabox® S entstand der Stabox® T speziell für Arbeitsfugen mit Schubbeanspruchung in Fugenrichtung. Durch das spezielle, stabile Trapezblech des Kastens erfüllt der Stabox® T die höchste Anforderung nach DIN 1045-1 bzw. DIN EN 1992-1-1 „verzahnt“ in Fugenrichtung.

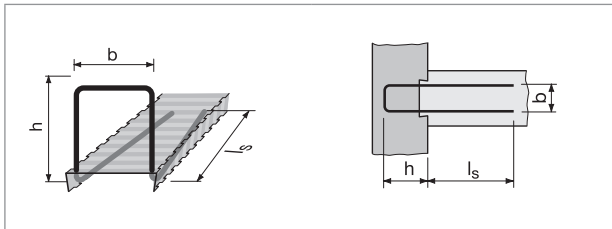
Preise und Ausführungsmöglichkeiten auf Anfrage.



Schubkraft längs zur Betonierfuge, Kategorie „verzahnt“

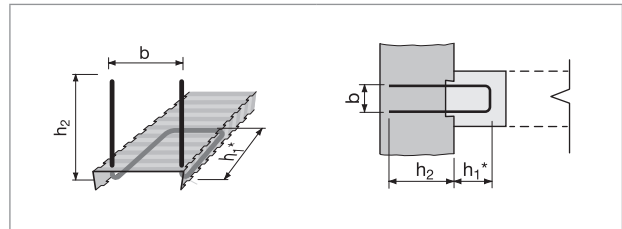
Typ TB

Artikel-Nr. STATB



Typ TU

Artikel-Nr. STATU



* Bei Konsoltypen kann es bedingt durch Fertigung und Einbau bei dem Maß h, zu Abweichungen von 1 bis 2 cm kommen.

Stabox® T

Typ	für Wandstärke ab cm	Stahldurchmesser mm	Bügelabstand cm	Bügelbreite b cm	Elementlänge m	St./Palette	Gewicht kg/St.	Gewicht kg/Palette
STATB12B	16-18	8	15	10	1,25	60	5,54	352
STATB12B	16-18	8	20	10	1,25	60	4,77	306
STATB12B	16-18	10	15	10	1,25	60	7,60	476
STATB12B	16-18	10	20	10	1,25	60	6,22	393
STATB16B	20-23	8	10	14	1,25	60	7,48	469
STATB16B	20-23	8	15	14	1,25	60	5,87	372
STATB16B	20-23	8	20	14	1,25	60	5,06	324
STATB16B	20-23	10	15	14	1,25	60	8,37	522
STATB16B	20-23	10	20	14	1,25	60	6,94	436
STATB16B	20-23	12	15	14	1,25	60	12,16	750
STATB16B	20-23	12	20	14	1,25	60	9,78	607
STATB19B	23-26	8	10	17	1,25	60	7,76	486
STATB19B	23-26	8	15	17	1,25	60	6,01	381
STATB19B	23-26	8	20	17	1,25	60	5,18	331
STATB19B	23-26	10	10	17	1,25	60	11,49	709
STATB19B	23-26	10	15	17	1,25	60	8,56	534
STATB19B	23-26	10	20	17	1,25	60	7,09	445
STATB19B	23-26	12	15	17	1,25	60	13,19	811
STATB19B	23-26	12	20	17	1,25	60	10,76	666
STATB22B	26-29	8	10	20	1,25	60	8,67	540
STATB22B	26-29	8	15	20	1,25	60	6,97	438
STATB22B	26-29	8	20	20	1,25	60	6,12	387
STATB22B	26-29	10	10	20	1,25	60	12,79	787
STATB22B	26-29	10	15	20	1,25	60	9,65	599
STATB22B	26-29	10	20	20	1,25	60	8,13	508
STATB22B	26-29	12	10	20	1,25	60	18,78	1147
STATB22B	26-29	12	15	20	1,25	60	13,73	844
STATB22B	26-29	12	20	20	1,25	60	11,17	690

Bitte beachten Sie die Tabelle „Abmessungen der Standardausführungen“.

Die Elementdicke „d“ liegt je nach Stahl-Ø und Abstand zwischen 3 und 5 cm.

Bedingt durch Fertigung und Einbau kann es bei der Bügelhöhe zu Abweichungen von 1 bis 2 cm kommen.

Die Verwehrkastenlänge ohne Styroporendkappen beträgt 1,20 m.

Stabox® F Bewehrungsanschluss für WU-Bauwerke

Minimaler Schalungsaufwand – maximale Abdichtung

- Baustellengerechte Lösung zum Abdichten von Arbeitsfugen bei durchlaufender Bewehrung
- Sichere Abdichtung der Fugen - bestätigt durch ein allgemeines bauaufsichtliches Prüfzeugnis ABP
- Verringerter Schalungsaufwand – kein Durchstoßen der Schalung nötig
- Variable Elementlängen bis zu 3 Meter möglich



Stabox® F kombiniert die Produktvorteile von Bewehrungsanschluss und Fradiflex Fugenblech

Stabox® F Bewehrungsanschlüsse vereinfachen die Schalarbeiten an Betonarbeitsfugen, z. B. ist bei stirnseitigen Wandanschlüssen durch die Kombination mit dem Fradiflex Fugenblech eine statisch beanspruchte und abgedichtete Fugenlösung möglich.

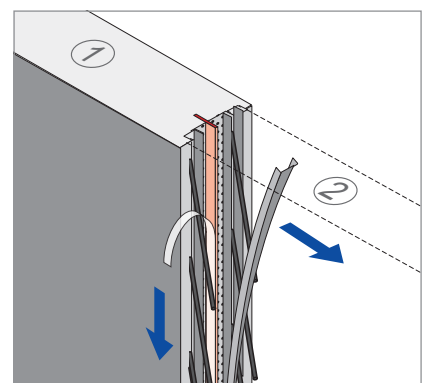
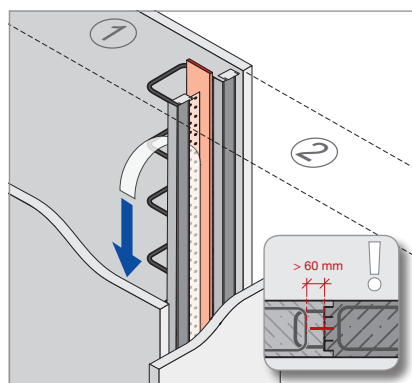
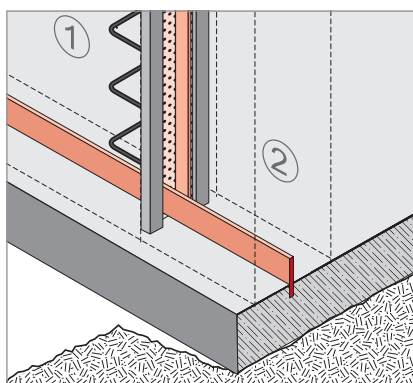
Bewehrungsstäbe mit einem Durchmesser bis zu 14 mm, welche eine Arbeitsfuge kreuzen, können als abgebo-gene Stäbe in den Stabox® Verwahrkästen zusammen-gefasst und im ersten Betonierabschnitt eingebaut werden. Nach dem Ausschalen werden sie in ihre planmäßige Anschlusslage zurückgebogen.

bund beider Betonierabschnitte sorgt zusätzlich das eingepasste Rippenstreckmetall. Für Wand-T- bzw. Wand-L-Anschlüsse muss die Bewehrungsführung entsprechend geplant werden.

Das integrierte, beschichtete Fradiflex Fugenblech führt die Arbeitsfugenabdichtung Sohle-Wand unterbrechungs-frei weiter. Das Fradiflex Fugenblech kann auch beim Lastfall „Drückendes Wasser“ bis zu einem stän-dig einwirkenden hydrostatischen Druck von 2 bar (20 m Wassersäule) eingesetzt werden.

Stabox® F

Artikelnummer	für Wandstärke ab cm	Stahldurchmesser mm	Bügelabstand cm	Mindestbügelbreite cm	Elementlänge cm	Preis €/m
STAFD	22	8 / 10 / 12 / 14	10 / 15 / 20	16 (5er Kasten) 24 (9er Kasten) 30 (12er Kasten)	80 - 300	auf Anfrage





Max Frank GesmbH

Technologien für die Bauindustrie

Grechtlersstraße 6
3205 Weinburg/Waasen
Österreich

Tel. +43 2747 2378-0
Fax +43 2747 2378-85
waasen@maxfrank.at

Technische Beratung

Tel. +43 2747 2378-13
anfrage@maxfrank.at

www.maxfrank.at

Alle genannten Preise sind Nettopreise zuzüglich der gesetzlichen Mehrwertsteuer.
Preisänderungen, Irrtümer sowie technische Änderungen vorbehalten.
Informationen zu den aktuellen Teuerungszuschlägen finden Sie auf www.maxfrank.at