

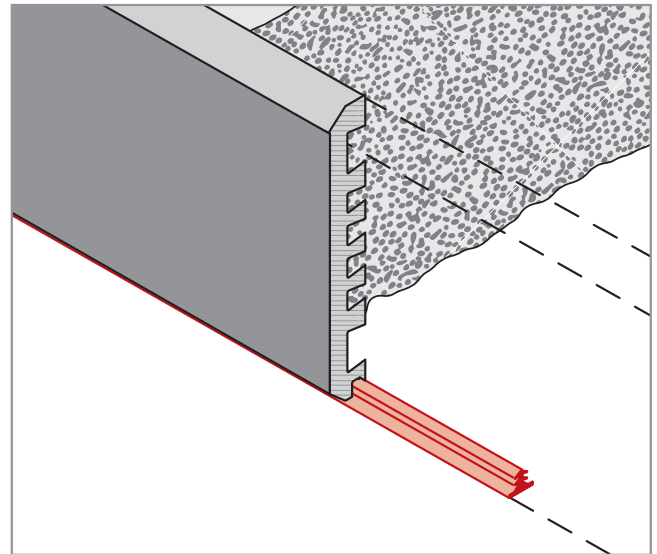
Aufkantung mit Dichtleiste

Einsatz für Wand- und Deckenelemente

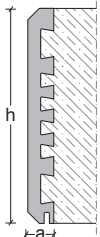


Aufkantungen aus Faserbeton mit Nut für Dichtleiste

- Aufkantung als verlorene Schalung
- Mit Nut, welche als Wassernase ausgebildet ist
- Wiederverwendbare Dichtleiste – konfektioniert oder lose lieferbar
- Lagerlänge: 2,70 m



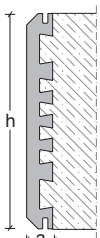
Aufkantung aus Faserbeton – Ausführung „Decke“ mit einer Nut

	Artikelnummer	Abmessungen h x a mm	Gewicht kg/m	Stück/Palette
	AKF1602700D	160 x 25	6,80	90
	AKF1802700D	180 x 25	7,50	90
	AKF2002700D	200 x 25	8,50	90
	AKF2202700D	220 x 25	9,00	90
	AKF2402700D	240 x 25	10,00	90

Standardlänge 2,7 m. Andere Längen und Abmessungen auf Anfrage.

Für den Einsatz im Sichtbetonbereich nicht geeignet, bzw. nur nach vorheriger Abklärung einsetzbar.


Aufkantung aus Faserbeton – Ausführung „Wand“ mit zwei Nuten

	Artikelnummer	Abmessungen h x a mm	Gewicht kg/m	Stück/Palette
	AKF2402700W	240 x 25	10,00	90
	AKF2502700W	250 x 25	10,30	90
	AKF3002700W	300 x 25	12,85	45
	AKF3502700W	350 x 25	13,10	45

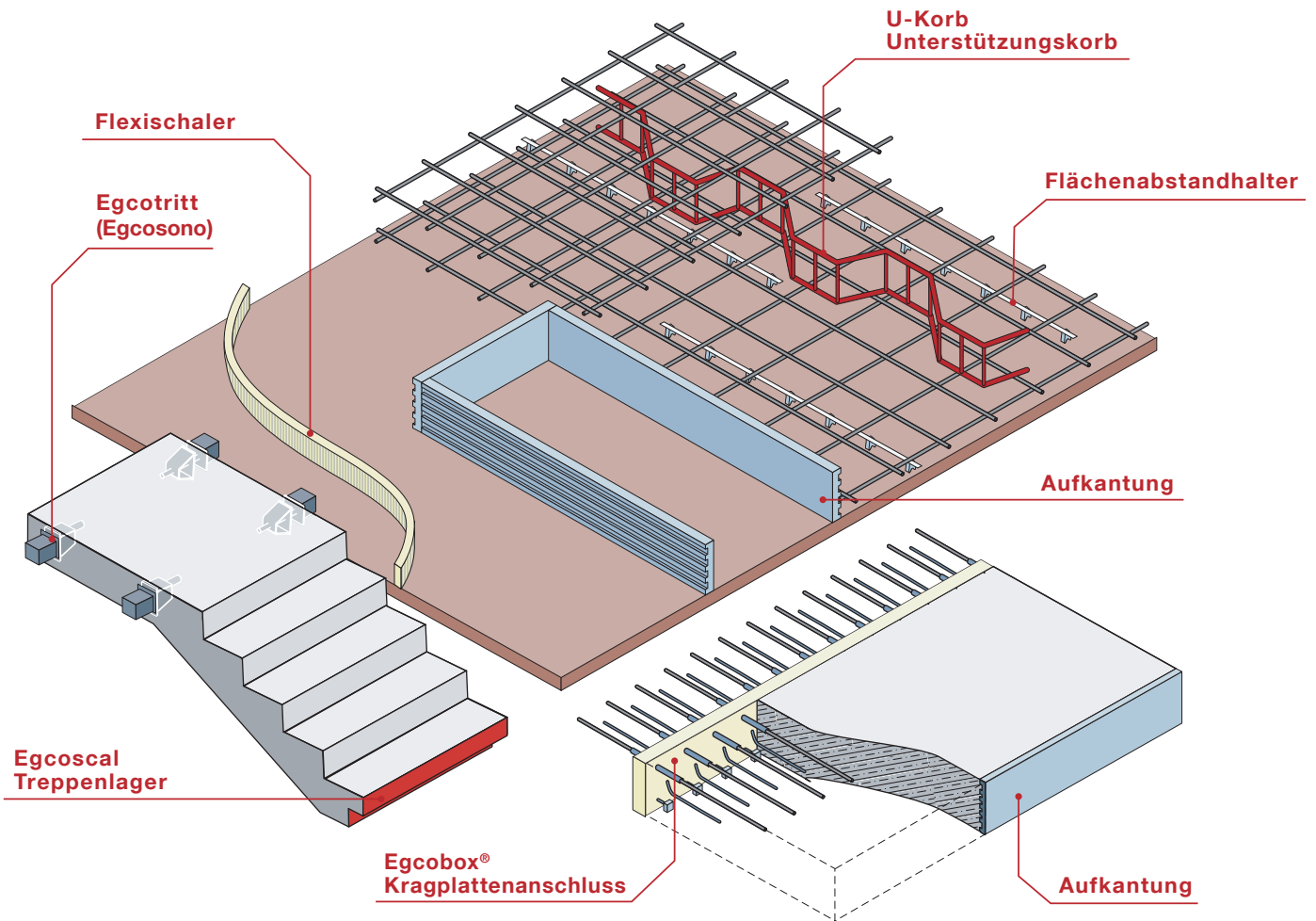
Standardlänge 2,7 m. Andere Längen und Abmessungen auf Anfrage.

Für den Einsatz im Sichtbetonbereich nicht geeignet, bzw. nur nach vorheriger Abklärung einsetzbar.

Dichtleiste für Aufkantungen

	Artikelnummer	Bezeichnung	m/Bund	Bund/Karton	Gewicht kg/Bund	Gewicht kg/Karton
	AKFDL	Dichtleiste für Aufkantung (ohne Einbau)	25	5	1,22	6,58
	AKFDLMON	Konfektionieren der Dichtleiste (Lohn)	-	-	-	-





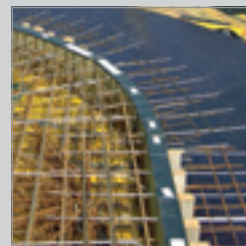
Max Frank GmbH & Co. KG

Mitterweg 1
 D-94339 Leiblfing
 Tel. +49 9427 189-0
 Fax +49 9427 1588

info@maxfrank.de
 www.maxfrank.de



Aufkantung aus Faserbeton



Egobox®
 Kragplattenanschluss



Egcotritt Podest- und
 Laubengangtkopplung

www.maxfrank.de